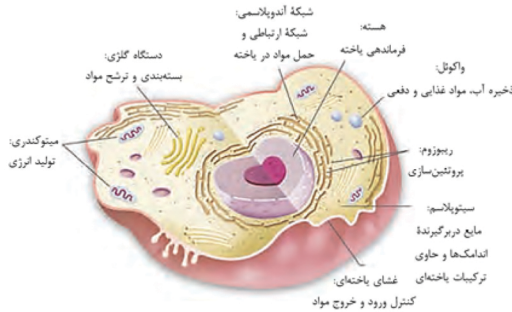




باتوجه به شکل زیر، بخش‌های یک کارخانه را با یاخته مقایسه و جدول زیر را کامل کنید.

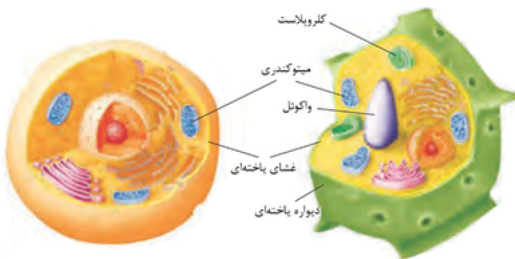
۱



فرآیند	بخش‌های کارخانه	بخش‌های سلولی
ورود و خروج مواد	درها و دروازه‌های کارخانه	
	منبع انرژی (موتورخانه)	میتوکندری
	بخش مخلوط و پخت	ریبوزوم
بسته‌بندی و پخش	بخش بسته‌بندی و توزیع	
کنترل و مدیریت		هسته
	انبار	

باتوجه به شکل زیر جدول را کامل کنید.

۲



سلول جانوری	سلول گیاهی	مشخصه
	دارد	کلروپلاست
		دیواره سلولی
		میتوکندری
ندارد		واکوئل مرکزی

دو شباهت "سلول پیاز" و "سلول پوششی دهان" را بنویسید.

۳

مشخص کنید هر یک از کلمات زیر در کدام گروه قرار می‌گیرند. "انتقال مواد، نورون، استخوان، ریشه، غضروف، گلبول سفید، اسکلتی"

۴

سلول	بافت	اندام	دستگاه

سلول را تعریف کنید.

۵

هر یک از دستگاه‌های زیر چه مسئولیت‌هایی دارند؟

۶

الف دستگاه گوارش

ب دستگاه تنفسی

پ دستگاه انتقال مواد

ت دستگاه عصبی

ث دستگاه حرکتی